

+ ERP und MES für die Jackentasche

PSI Industrial Apps

Mobile Lösungen für effiziente Prozesse

PSI 

PSI Industrial Apps

Mobil. Effizient. Integriert.

Ihre Außendienstmitarbeiter und Servicetechniker arbeiten täglich bei Kunden vor Ort und haben nur eingeschränkten Zugang zu Ihren unternehmensinternen Programmen? Sie wollen Vorgänge, wie etwa die Durchführung von Lagerprozessen oder Material- und Fertigungsmeldungen, durch die Integration von mobilen Anwendungen verbessern? Das ist ganz einfach: Mit Mobilgeräten, ausgestattet mit passgenauen PSI Industrial Apps.

Die Nutzung mobiler Bausteine eines MES oder ERP-Systems überzeugt auf ganzer Länge: Wichtige Informationen zu Arbeitsinhalten oder -umfängen fließen ohne Zeitverzug oder Medienbrüche in die entsprechende Anwendung – unabhängig davon, wo sich der Anwender gerade befindet.

Ihre Mitarbeiter profitieren dabei nicht zuletzt von einer digitalen Mobilität, die sie im privaten Leben längst schätzen und im beruflichen Alltag zunehmend erwarten. Das wiederum trägt zu einer höheren Zufriedenheit am Arbeitsplatz bei.

www.psi-automotive-industry.de/industrial-apps

Mobil

Ohne
Medienbrüche

Rollen-
spezifisch



Drei praxisbewährte Einsatzmöglichkeiten

1. Höhere Wertschöpfung in der Fertigung



Mit PSI Industrial Apps für die Fertigung können Mitarbeiter z. B. auftragsbezogene Materialbuchungen zeitgenau durchführen – genau dort, wo sie entstehen. Die Anwendung gibt damit einen Überblick zum aktuellen Status der Produktionsaufträge, sorgt für durchgängige Prozesse und eine höhere Datenqualität.

Abbildung: Auch mobil können Sie ganz einfach Rückmeldungen für Arbeitsgänge durchführen. Mit der praktischen Übersicht behalten Ihre Mitarbeiter in der Produktion den Überblick.

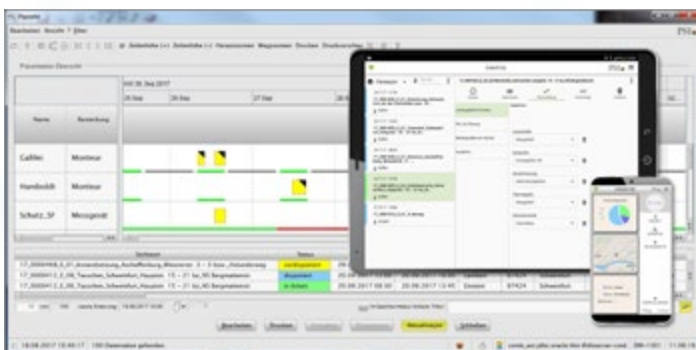
2. Medienbruchfreie Datenerfassung für das Servicemanagement



Mit PSI Industrial Apps für das Servicemanagement stehen Ihren Mitarbeitern alle ERP-Funktionen zur Vorfallerfassung und -bearbeitung zur Verfügung. Die Vorfälle können zudem durch weitere Informationen wie eine textliche Beschreibung oder Fotos präzisiert werden. Das Erfassen von Daten ist hierdurch ohne Zeitverzug und Medienbrüche möglich.

Abbildung: Nach der Anlage eines Servicevorfalls im ERP-System werden automatisch ein Kundenvorgang sowie Service-Aufträge angelegt. Ergänzungen weiterer Positionen, z. B. für Ersatzteile, sind ebenfalls möglich.

3. Papierfreie Personaleinsatzplanung für den Außendienst



Mit PSI Industrial Apps für die Personaleinsatzplanung erfassen Außendienstmitarbeiter ihre An- und Abwesenheitszeiten – und zwar ohne Zeitverzug. Nicht selten entfällt dadurch das aufwändige Bearbeiten von handschriftlichen Aufzeichnungen. Da die Regeln der mobilen Anwendung denen der stationären Stempelungen entsprechen, ist zudem eine konsistente Verarbeitung gewährleistet.

Abbildung: Servicemitarbeiter erstellen via App komfortabel Rückmeldungen, während die aktuelle Personaleinsatzplanung direkt und über verschiedene Medien hinweg abrufbar ist.

Ihre Vorteile auf einen Blick

- ✓ Aktuelle, standortunabhängige Erfassung und Verarbeitung von Daten
- ✓ Medienbruchfreie, durchgängige Prozesse
- ✓ Höhere Wertschöpfung
- ✓ Reduzierung von Fehlerraten in der Datenerfassung
- ✓ Ablösung von papierhaften Vorgängen
- ✓ Übernahme einer großen Vielfalt an mobilen Standardprozessen
- ✓ Leichte Anpassbarkeit an vorhandene Arbeitsabläufe
- ✓ Nutzung von PSIpenta ERP- und MES-Daten innerhalb einer App
- ✓ Anbindung von externen Programmen
- ✓ Höhere Mitarbeiterzufriedenheit

” ***Mit PSI Industrial Apps konnten wir Effektivität, Prozesssicherheit und Bestandstransparenz steigern und unsere Sicherheitsbestände deutlich reduzieren.***

Robert Osten, IT-Leiter Formel D

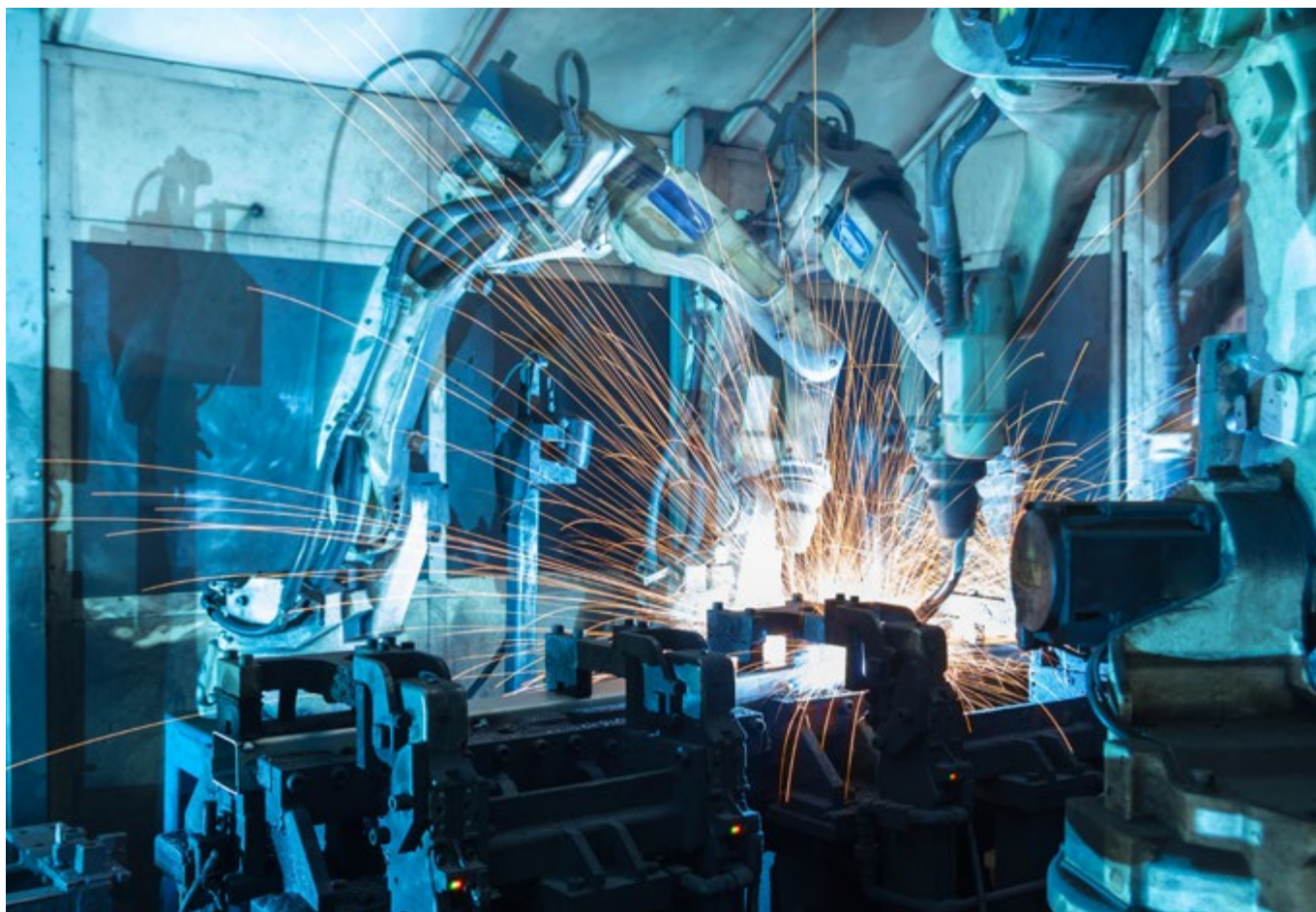
” ***Die Kollegen sind von den PSI Industrial Apps für die Fertigung begeistert.***

Tino Penning, IT-Administrator FMB

Technologische Basis



Die webbasierten, hybriden Technologien HTML5, CSS3 und Java Script stellen die technologische Basis der Anwendungen. Da sie die weit verbreiteten, mobilen Plattformen unterstützen, behalten PSI Industrial Apps das jeweilige, plattformspezifische Look-and-Feel der Anwendung bei und fügen sich nahtlos in die vorhandene IT-Landschaft ein.



PSI Automotive & Industry GmbH

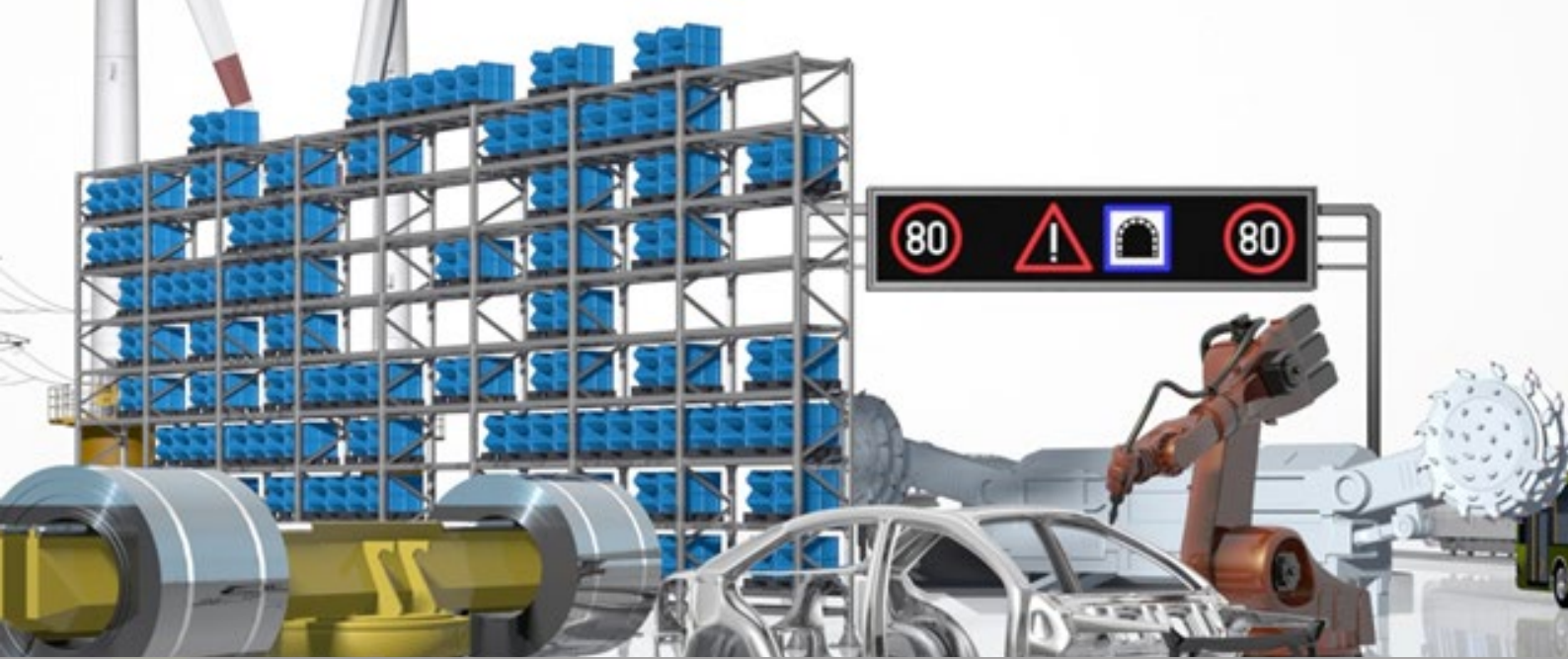
Für den Automobil- und Fahrzeugbau, den Maschinen- und Anlagenbau sowie die Zulieferindustrie bietet die **PSI Automotive & Industry GmbH** unter dem Markennamen PSIpenta Lösungen zur umfassenden Optimierung der wertschöpfenden Prozesse auf Produktions- und Feinplanungsebene.

Dabei greifen wir auf mehr als 30 Jahre Erfahrung zurück. Neben klassischen Mittelständlern werden Unternehmen angesprochen, die in eine bereits bestehende IT-Landschaft ein System für effizientere Produktions- und/oder Instandhaltungsprozesse integrieren wollen.

Das Lösungsportfolio aus ERP-, MES-, WMS- und SCADA-Komponenten besteht aus neuen sowie komplett modernisierten Produkten auf Grundlage des Java-basierten PSI-Frameworks. Neben der klassischen Produktionsregelung werden ganzheitliche Optimierungsverfahren, z.B. für die Sequenzierung im Kurz- und Mittelfristbereich, angeboten.

Bereits seit mehreren Jahren bietet PSI zuverlässige Automatisierungen mit KI-Unterstützung für den industriellen Einsatz an.

Mehr als 30 000 Anwender in über 500 Industriebetrieben, viele von ihnen Weltmarktführer ihrer Branche, nutzen heute die Lösungen der PSI Automotive & Industry. PSI forscht gemeinsam mit Partnern aus Wissenschaft und Industrie an zukünftigen Umsetzungsstrategien. Mit über 1 600 Mitarbeitern erwirtschaftet die PSI Software AG mehr als 175 Millionen Euro Umsatz im Jahr.



PSI Automotive & Industry GmbH

Dircksenstraße 42-44
10178 Berlin
Deutschland
Telefon: +49 800 377 4968 (kostenfrei)
Telefax: +49 30 2801-1042
info@psi-automotive-industry.de
www.psi-automotive-industry.de
www.erp-demo.de

Wir sind für Sie da:

München | Marcel-Breuer-Straße 20, 80807
Stuttgart | Heßbrühlstraße 7, 70565
Essen | Ruhrallee 201, 45136
Aachen | Campus-Boulevard 57, 52074

A - Leonding | Technologiering 13-17, 4060
CH - Wil | Säntisstrasse 2, 9500

PSI 