



+ Usability

PSI-Click-Design

Benutzerprofile bedarfsgerecht konfigurieren

PSI 

PSI-Click-Design

Auf Knopfdruck Benutzeroberflächen und -profile anpassen

Sie möchten sich nicht mehr durch überfrachtete Ansichten Ihrer IT-Anwendungen klicken müssen, um zu den für Sie relevanten Masken zu gelangen? Mit den Konfigurationsmöglichkeiten von PSI-Click-Design, das auf das Java-basierte PSI-Framework aufsetzt, geht es auch anders.

Das PSI-Click-Design ist fester Bestandteil aller PSI-Produkte. Mit den intuitiv bedienbaren Tools lassen sich die Benutzeroberflächen und -profile, z. B. aus dem ERP-Client heraus, frei konfigurieren und an die jeweiligen Aufgaben der Mitarbeiter anpassen – sowohl grafisch als auch den Informationsgehalt betreffend.

Die Konfiguration ist zudem berechtigungsgeschützt. Sie entscheiden also selbst, wer was gestalten darf und Zugriff auf die verschiedenen „Werkzeuge“ erhält.

Die Vorteile individuell zugeschnittener Oberflächen und Profile liegen dabei auf der Hand: Sie versetzen Anwender in die Lage, sich voll und ganz auf ihre Arbeitsabläufe zu konzentrieren und Systeme deutlich effizienter bedienen zu können. Gleichzeitig schonen die individuellen Konfigurationsmöglichkeiten das IT-Budget und entlasten Mitarbeiter in Ihrer IT-Abteilung. Die Aufwände für externe oder interne Anpassungen (Cost-of-Change) sinken oder entfallen sogar vollständig.

Individuelle
Benutzer-
oberflächen

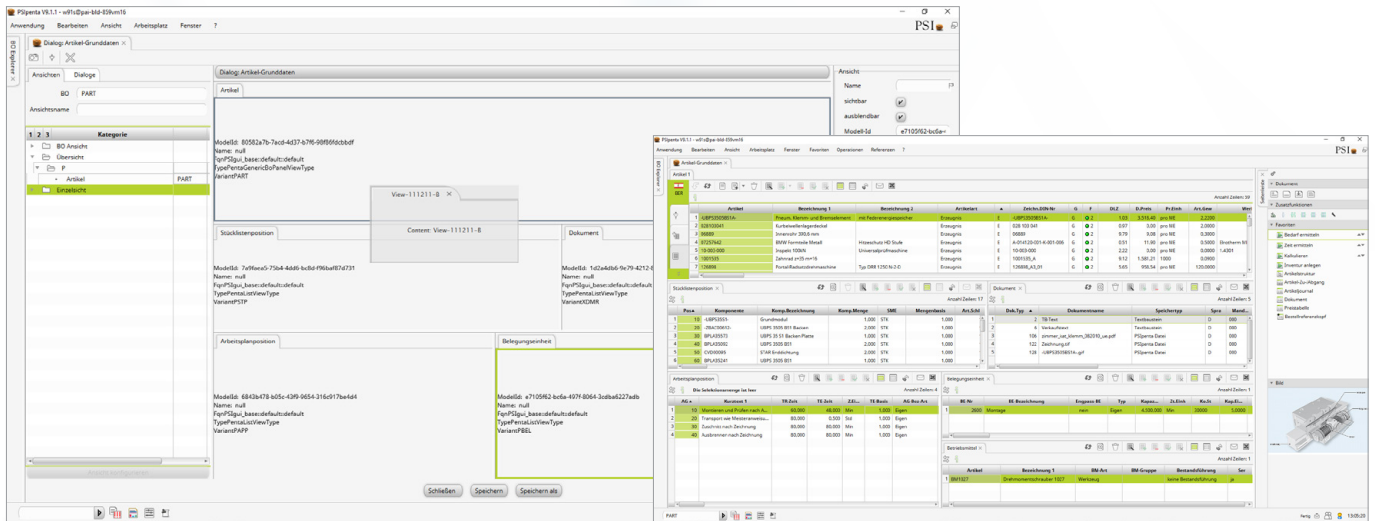
Usability

Drag
&
Drop



Unsere Top-3-Funktionen

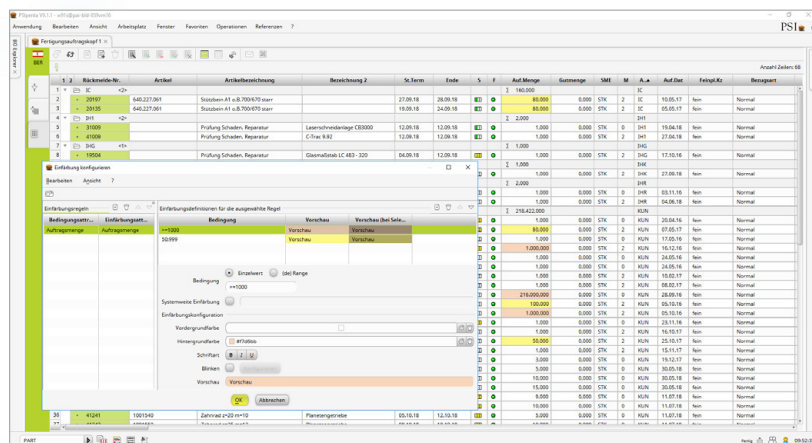
1. Individuelle Cockpits erstellen



Mögliche Konfigurationsschritte und entstandenes Artikel-Cockpit

Mit der Funktion „Konfigurierte Dialoge“ können Ihre Anwender verschiedene Informationen aus unterschiedlichen Objekten wie z. B. Artikel, Stücklisten oder Dokumente zu einer Art Cockpit zusammenstellen. Die Sichten werden ganz einfach per Klick miteinander verbunden. Dabei ist die Anzahl möglicher Anwendungsfelder nahezu unbegrenzt. Denkbar ist etwa die Konfiguration eines Kunden-, Projekt- oder – wie im hier dargestellten Beispiel – eines Artikel-Cockpits.

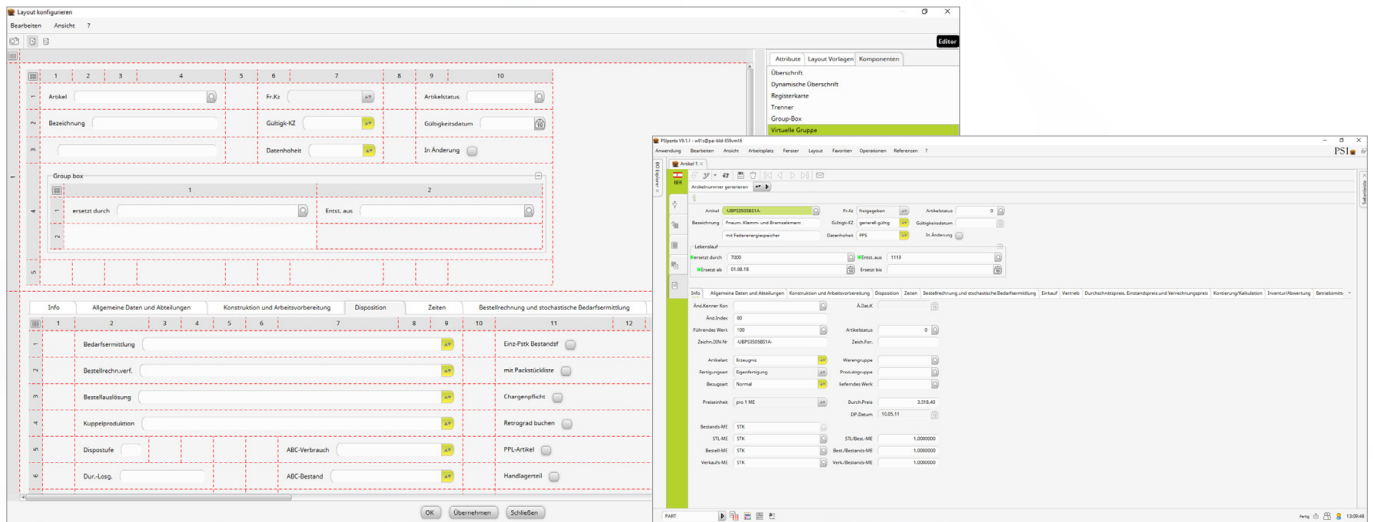
2. Übersichten anpassen und einfärben



Einfärben von Fertigungsmengen in Fertigungsaufträgen

Die Konfiguration von Übersichten und Tabellen kann den Arbeitsalltag Ihrer Fachkräfte ebenfalls mit wenigen Klicks erleichtern. So lassen sich beispielsweise Spalten zusammenfügen oder Gruppierungen und Summen einfügen. In der Praxis überzeugt vor allem auch die Möglichkeit, Informationen bedingt einfärben zu können – angelehnt an die bewährte MS-Excel-Funktion „bedingte Formatierung“. So kann unter anderem eine rot eingefärbte Zelle im Sinne der klassischen Ampelfunktion das Überschreiten von Fristen oder definierten Wertgrenzen signalisieren.

3. Einzelsichten konfigurieren



Mögliche Konfigurationsschritte und entstandene Einzelsicht zum Artikelstamm

Der Layout-Editor zielt auf die rollenabhängige Informationsversorgung von Mitarbeitern bzw. auf die effiziente Erfassung von Datensätzen. Hierfür klicken sich Ihre Anwender Inhalte von Masken nach Bedarf zusammen. Nicht nur Standard-Felder des ERP-Systems lassen sich einfügen, sondern auch neue Elemente, zum Beispiel Gruppierungsboxen, Überschriften oder Tabs. Auf diese Weise entstehen optimierte Masken, etwa für die Erfassung von Kundenaufträgen oder für das Buchen von Eingangsrechnungen.

Ihre Vorteile auf einen Blick

- ✓ Moderne, intuitive Benutzeroberfläche
- ✓ Individuell, für jeden Nutzer anpassbare Sichten aus dem Client heraus
- ✓ Rollenabhängige Informationsversorgung von Anwendern
- ✓ Effizientere Bedienung der Systeme (u. a. durch Drag-and-Drop)
- ✓ Reduzierter Aufwand für IT-Abteilungen
- ✓ Sinkende Kosten für externe Anpassungen
- ✓ Einfache Konfiguration



PSI Automotive & Industry GmbH

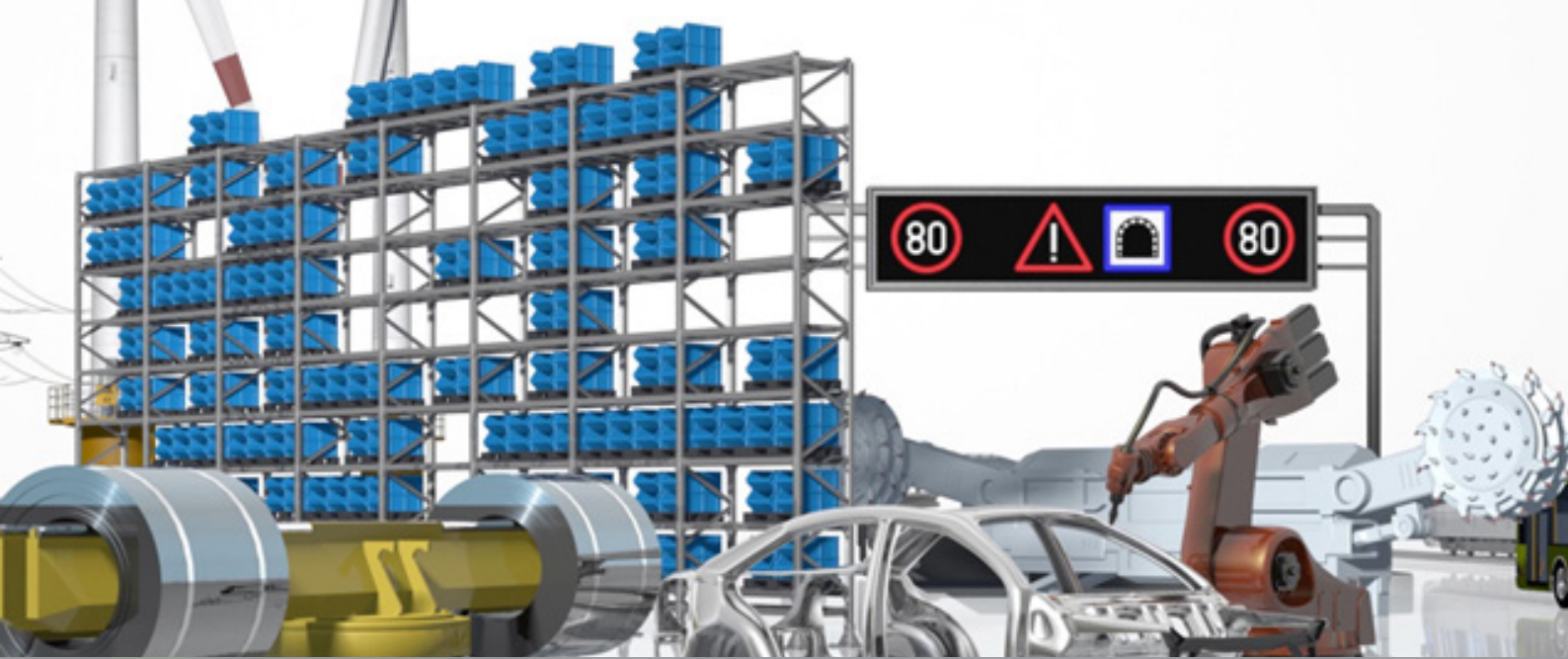
Für den Automobil- und Fahrzeugbau, den Maschinen- und Anlagenbau sowie die Zulieferindustrie bietet die **PSI Automotive & Industry GmbH** unter dem Markennamen PSIpenta Lösungen zur umfassenden Optimierung der wertschöpfenden Prozesse auf Produktions- und Feinplanungsebene.

Dabei greifen wir auf mehr als 30 Jahre Erfahrung zurück. Neben klassischen Mittelständlern werden Unternehmen angesprochen, die in eine bereits bestehende IT-Landschaft ein System für effizientere Produktions- und/oder Instandhaltungsprozesse integrieren wollen.

Das Lösungsportfolio aus ERP-, MES-, WMS- und SCADA-Komponenten besteht aus neuen sowie komplett modernisierten Produkten auf Grundlage des Javabasierten PSI-Frameworks. Neben der klassischen Produktionsregelung werden ganzheitliche Optimierungsverfahren, z.B. für die Sequenzierung im Kurz- und Mittelfristbereich, angeboten.

Bereits seit mehreren Jahren bietet PSI zuverlässige Automatisierungen mit KI-Unterstützung für den industriellen Einsatz an.

Mehr als 30 000 Anwender in über 500 Industriebetrieben, viele von ihnen Weltmarktführer ihrer Branche, nutzen heute die Lösungen der PSI Automotive & Industry. PSI forscht gemeinsam mit Partnern aus Wissenschaft und Industrie an zukünftigen Umsetzungsstrategien. Mit über 1 600 Mitarbeitern erwirtschaftet die PSI Software AG mehr als 175 Millionen Umsatz im Jahr.



PSI Automotive & Industry GmbH

Dircksenstraße 42-44
10178 Berlin
Deutschland
Telefon: +49 800 377 4968 (kostenfrei)
Telefax: +49 30 2801-1042
info@psi-automotive-industry.de
www.psi-automotive-industry.de

Wir sind für Sie da:

München | Marcel-Breuer-Straße 20, 80807
Stuttgart | Heßbrühlstraße 7, 70565
Essen | Ruhrallee 201, 45136
Aachen | Campus-Boulevard 57, 52074

A – Leonding | Technologiering 13-17, 4060
CH – Wil | Säntisstrasse 2, 9500

PSI 